

actiTENS, la solution innovante et non médicamenteuse pour soulager efficacement la lombalgie.

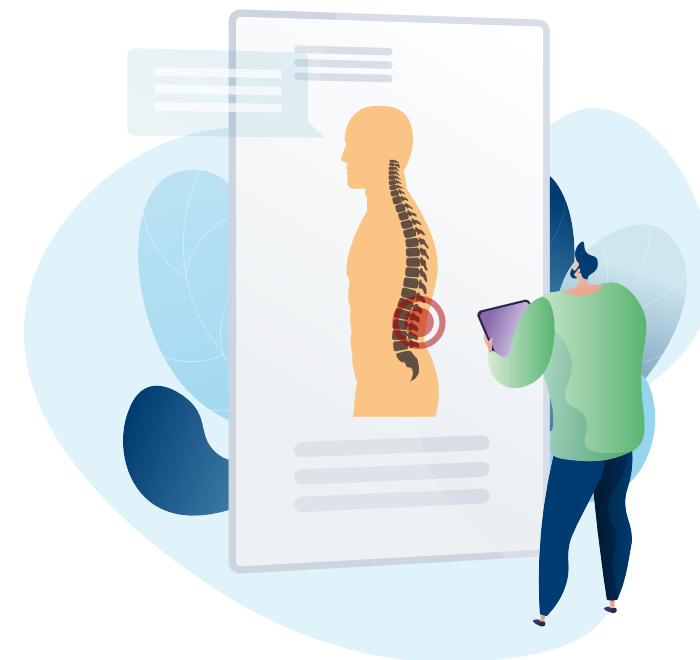
Une enquête InApp menée auprès de 157 patients, utilisateurs d'actiTENS pour le traitement de la lombalgie, a montré les résultats suivants*.

Ces résultats concernent toutes les utilisations, incluant divers paramètres tels que les positions des électrodes et les types de programmes.



SUBLIMED

Prise en charge de LA LOMBALGIE avec actiTENS



DOULEUR

89% des patients ont signalé une amélioration de leur douleur.



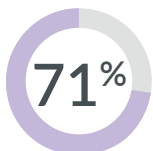
QUALITÉ DE VIE

83% des patients ont signalé une amélioration de leur qualité de vie.



MOBILITÉ

79 % des patients déclarent une amélioration de leur mobilité.



MÉDICAMENTS

61% des patients déclarent une réduction de la consommation de médicaments.



ANXIÉTÉ

59 % des patients déclarent une amélioration de leur anxiété.

actiTENS est un dispositif médical de neurostimulation électrique transcutanée conçu pour soulager les douleurs chez l'adulte*.

La TENS est une approche thérapeutique, **non-médicamenteuse** et **non-invasive**, utilisant un courant électrique pour stimuler les nerfs et offrant deux méthodes d'action :

- **Le gate control** : basé sur un principe d'inhibition du signal douloureux,
- **La stimulation endorphinique** : encourage la production d'endorphines afin de réduire la sensation de douleur.

actiTENS est un dispositif piloté par une application pour smartphone permettant de sélectionner différents programmes de stimulation, de créer un compte patient et de conserver les données relatives aux séances de stimulation.

*Reportez-vous à la notice d'utilisation pour plus d'informations.



Téléchargez l'application actiTENS



Des vidéos d'aide sont disponibles sur le site subli-med.fr et sur nos réseaux sociaux : @sublimed-actiTENS.



SUBLIMED
www.subli-med.fr
137, Rue Mayoussard 38430 Moirans - FRANCE
Email : contact@subli-med.com - Tel : 04 76 37 17 58



CE
2797

Le système actiTENS est un assemblage de dispositifs médicaux, reportez-vous à la notice d'utilisation pour plus d'informations. Le neurostimulateur et l'application mobile sont des produits de santé réglementés qui portent, au titre de cette réglementation, le marquage CE (2797), fabriqués par SUBLIMED 813 959 012 RCS Grenoble. Kit assemblé par SUBLIMED (au sens de l'article 22 du Règlement 2017/745).

L'électrode lombaire est un produit de santé réglementé, qui porte au titre de cette réglementation, le marquage CE. Fabriqué par Shenzhen GMDASZ Manufacturing Co., Ltd Room 1308, XiHaiMingZhu Building, NanShan District, Shenzhen, China. Le mandataire est EUROBYTECH, 88 rue de la liberté, 71000 Macon, France.



SAS Sublimed 813 959 012 00010 - 137 rue Mayoussard 38430 Moirans - RCS Grenoble - N°F - SBMT AMZ 01_V3 - Octobre 2024 - Illustrations: Marc DONON

Source : Enquête InApp réalisée du 18/07 au 08/09/24 auprès de 157 patients souffrant de lombalgie et utilisant actiTENS pour la prise en charge de leurs douleurs.

actiTENS

La lombalgie

La lombalgie est une douleur localisée dans la région lombaire de la colonne vertébrale. Elle se divise en deux catégories : la **lombalgie courante**, sans cause apparente telle qu'une fracture ou un tassement vertébral, et la **lombalgie symptomatique**, due à une condition spécifique.

Classification des lombalgies

De 4 à 6 semaines

Lorsque la douleur persiste jusqu'à 6 semaines, la lombalgie est considérée comme **aiguë**.

Entre 6 et 12 semaines

Une lombalgie est catégorisée en tant que **subaiguë** lorsque la douleur perdure pour une durée comprise entre 6 et 12 semaines.

Supérieure à 3 mois

Une lombalgie est qualifiée de **chronique** lorsque la douleur perdure pendant une période excédant 12 semaines.

Source : <https://www.inrs.fr/risques/lombalgies/effets-sur-la-sante.html>

Électrode spécifique

Sublimed développe des accessoires spécifiques pour différentes formes de stimulation, dont une **électrode lombaire** spécialement conçue pour les stimulations au niveau du dos.

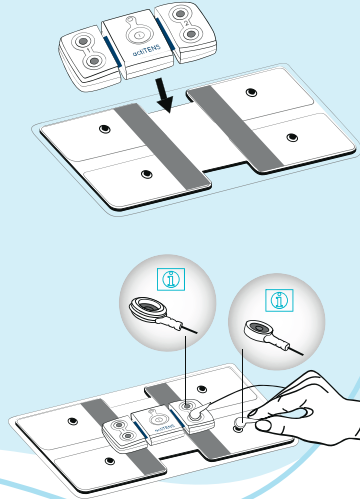
Le dispositif **actiTENS** se fixe directement sur l'électrode lombaire, offrant une installation simplifiée et plus de discrétion lors des séances de stimulation.

Selon l'enquête InApp, **62% des patients** utilisant l'électrode lombaire rapportent **une grande facilité d'installation du dispositif***.



*Source : Résultats portant sur 76 patients utilisant l'électrode lombaire, issus de l'enquête InApp réalisée du 18/07 au 8/09/2024 auprès de 157 patients atteints de lombalgie et utilisant actiTENS pour soulager leurs douleurs.

Installation de l'électrode

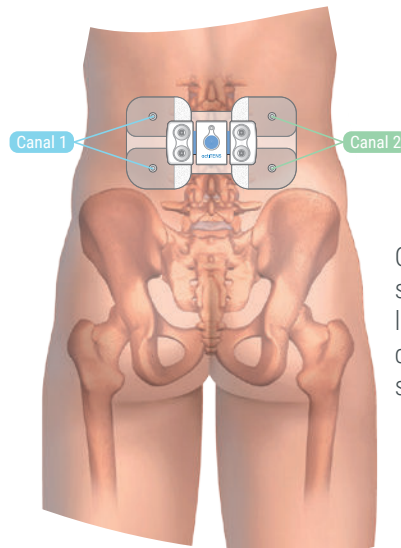


1. Fixer **actiTENS** sur l'électrode lombaire.
2. Clipser les 4 câbles sur l'électrode lombaire et sur **actiTENS**.
3. Coller l'ensemble sur la zone à stimuler.



SCANNEZ le QR code et découvrez la vidéo d'aide à l'utilisation d'**actiTENS** pour la prise en charge de la LOMBALGIE.

Stimulation lombaire

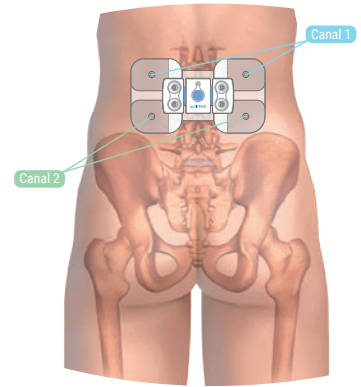


Option 1

Connexion des deux pressions situées à gauche de l'électrode lombaire au canal 1, et connexion des deux pressions situées à droite au canal 2.

Option 2

Connexion des deux pressions situées en haut de l'électrode lombaire au canal 1, et connexion des deux pressions situées en bas au canal 2.



Programmes de stimulation

P1

P2

Gate control

Durée de stimulation	Nombre de séances
Supérieure à 30 min	Autant que nécessaire

P3

Endorphinique

Durée de stimulation	Nombre de séances
De 30 min à 2h	1 à 3 fois par jour

P10

Massage

Durée de stimulation	Nombre de séances
Supérieure à 30 min	Autant que nécessaire

Prescription

- 1 générateur **actiTENS**
- 1 électrode lombaire **actiTENS**
- 2x2 câbles de 14 cm