

## Les améliorations



**93%** des patients ayant préalablement utilisé d'autres appareils TENS estiment qu'**actiTENS** offre une **meilleure discrétion**.

**82%** des patients utilisant **actiTENS** estiment qu'il est plus **simple d'utilisation** que les autres TENS déjà utilisés.

**82%** des patients utilisant **actiTENS** ont une **utilisation améliorée au travail, en extérieur ou lors des activités quotidiennes en général**, par rapport aux autres TENS utilisés.

**69%** des patients constatent une **meilleure efficacité** apportée par **actiTENS** pour la réduction de la douleur par rapports aux autres TENS déjà utilisés

Source : Enquête InApp réalisée du 31/05 au 26/06/23 auprès de 68 patients nouveaux utilisateurs de **actiTENS** souffrant de pathologies diverses et ayant utilisé un autre TENS auparavant

## Critères de choix

Les patients qui ont répondu à l'enquête ont préféré **actiTENS** en raison entre autres d'un ou de plusieurs des critères suivants :

**56%** Connectivité à une application mobile

**47%** Taille et ergonomie de l'**actiTENS**

Source : Enquête InApp réalisée du 31/05 au 26/06/23 auprès de 68 patients nouveaux utilisateurs de **actiTENS** souffrant de pathologies diverses et ayant utilisé un autre TENS auparavant

**actiTENS** est un dispositif médical de neurostimulation électrique transcutanée conçu pour soulager les douleurs chez l'adulte\*.

La TENS est une approche thérapeutique, **non-médicamenteuse** et **non-invasive**, utilisant un courant électrique pour stimuler les nerfs et offrant deux méthodes d'action :

- **Le Gate control** : basé sur un principe d'inhibition du signal douloureux,
- **La stimulation endorphinique** : encourage la production d'endorphines afin de réduire la sensation de douleur.

**actiTENS** est un dispositif piloté par une application pour smartphone permettant de sélectionner différents programmes de stimulation, de créer un compte patient et de conserver les données relatives aux séances de stimulation.

\*Reportez-vous à la notice d'utilisation pour plus d'informations.



Téléchargez l'application **actiTENS**

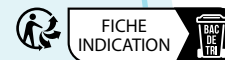


Des vidéos d'aide sont disponibles sur le site [subli-med.fr](http://subli-med.fr) et sur nos réseaux sociaux : @sublimed-actiTENS.

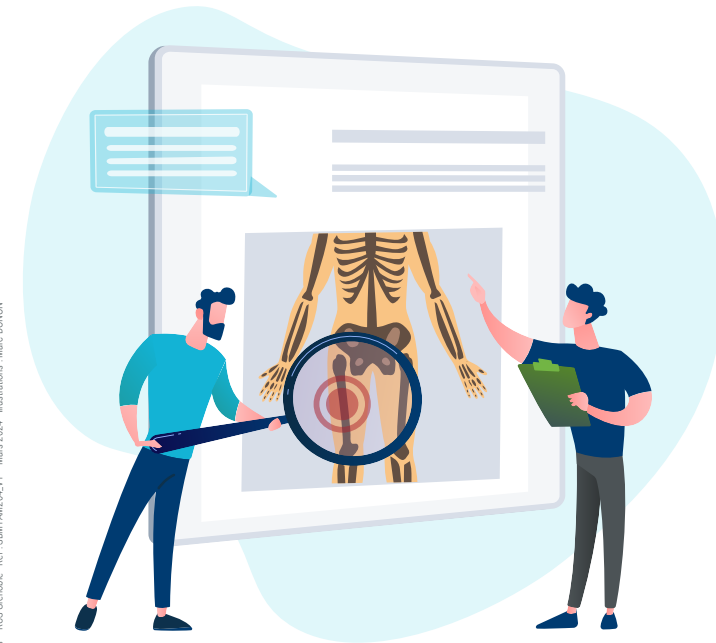
**SUBLIMED**  
www.subli-med.fr  
137, Rue Mayoussard 38430 Moirans - FRANCE  
Email : [contact@subli-med.com](mailto:contact@subli-med.com) - Tel : 04 76 37 17 58



Le système **actiTENS** est un assemblage de dispositifs médicaux, reportez-vous à la notice d'utilisation pour plus d'informations. Le neurostimulateur et l'application mobile sont des produits de santé réglementés qui portent, au titre de cette réglementation, le marquage CE (2797), fabriqués par SUBLIMED 813 959 012 RCS Grenoble. Kit assemblé par SUBLIMED (au sens de l'article 22 du Règlement 2017/745).



## Chaque jour compte ! **LOMBOSCIATALGIE** avec **actiTENS**



# La lombosciatalgie

La sciatique est le nom donné à la névralgie du nerf sciatique. Il s'agit de douleurs, au niveau d'un membre inférieur, situées sur le trajet de ce nerf et souvent associées à des douleurs lombaires. On parle alors de **lombosciatalgie**.

Le nerf sciatique a plusieurs racines naissant de la moelle épinière. Ses racines descendent dans le canal lombaire délimité par les vertèbres, pour former, avec les racines d'autres nerfs, « la queue de cheval » qui baigne dans le liquide céphalo-rachidien.

## Les deux principales racines du nerf sciatique sont :

- La racine L5 qui sort entre les quatrième et cinquième vertèbres lombaires ;
- La racine S1 qui sort entre la cinquième vertèbre lombaire et la première vertèbre sacrée.

Source : <https://www.ameli.fr/assure/sante/themes/sciatique/reconnaitre-sciatique>

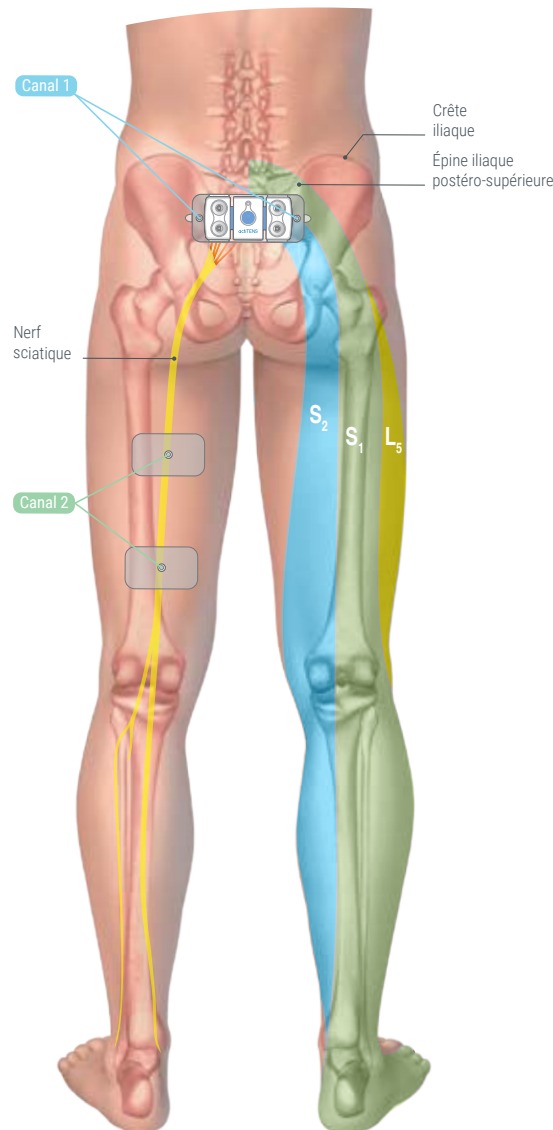
# Électrode spécifique

Sublimed développe des accessoires pour diverses stimulations, notamment **une électrode multisite** conçue pour différents types de stimulations.

**actiTENS** se place directement sur l'électrode multisite, le rendant plus discret lors des séances de traitement.



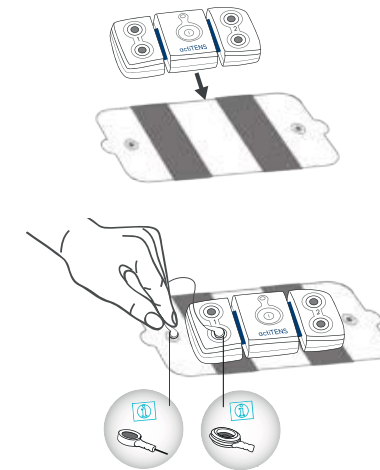
# Stimulation du nerf sciatique



Pour initier la séance de stimulation, il est nécessaire de disposer de :

- 1 générateur **actiTENS**
- 1 électrode multisite
- 2 électrodes 50x90 mm
- 2 câbles 14 cm
- 2 câbles de 70 cm ou 2 câbles de 1 m

# Installation du dispositif



1. Fixer **actiTENS** sur l'électrode multisite.
2. Clipser 2 câbles de 14 cm sur l'électrode multisite et sur le canal 1 de l'**actiTENS**.
3. Clipser 2 câbles de 70 cm ou 1 m sur les électrodes de 50x90 mm et sur le canal 2 de l'**actiTENS**.
4. Coller l'ensemble sur la zone à stimuler.

# Programmes de stimulation

**P1** **P2** Gate control

Durée de stimulation	Nombre de séances
Supérieure à 30 min	Autant que nécessaire



SCANNEZ le QR code et découvrez la vidéo d'aide à l'utilisation d'**actiTENS** pour la prise en charge de la LOMBOSCIATALGIE.