



Les améliorations

93% des patients ayant préalablement utilisé d'autres appareils TENS estiment qu'**actiTENS** offre une **meilleure discrétion**.

82% des patients utilisant **actiTENS** estiment qu'il est plus **simple d'utilisation** que les autres TENS déjà utilisés.

82% des patients utilisant **actiTENS** ont une **utilisation améliorée au travail, en extérieur ou lors des activités quotidiennes en général**, par rapport aux autres TENS utilisés.

69% des patients constatent une **meilleure efficacité** apportée par **actiTENS** pour la réduction de la douleur par rapports aux autres TENS déjà utilisés

Source : Enquête InApp réalisée du 31/05 au 26/06/23 auprès de 68 patients nouveaux utilisateurs de l'**actiTENS** souffrant de pathologies diverses et ayant utilisé un autre TENS auparavant

actiTENS est un dispositif médical de neurostimulation électrique transcutanée conçu pour soulager les douleurs chez l'adulte*.

La TENS est une approche thérapeutique, **non-médicamenteuse** et **non-invasive**, utilisant un courant électrique pour stimuler les nerfs et offrant deux méthodes d'action :

- **Le Gate control** : basé sur un principe d'inhibition du signal douloureux,
- **La stimulation endorphinique** : encourage la production d'endorphines afin de réduire la sensation de douleur.

actiTENS est un dispositif piloté par une application pour smartphone permettant de sélectionner différents programmes de stimulation, de créer un compte patient et de conserver les données relatives aux séances de stimulation.

*Reportez-vous à la notice d'utilisation pour plus d'informations.

Chaque jour compte ! **DORSALGIE** avec actiTENS



Critères de choix

Les patients qui ont répondu à l'enquête ont préféré **actiTENS** en raison entre autres d'un ou de plusieurs des critères suivants :

56% Connectivité à une application mobile

47% Taille et ergonomie de l'**actiTENS**

Source : Enquête InApp réalisée du 31/05 au 26/06/23 auprès de 68 patients nouveaux utilisateurs de l'**actiTENS** souffrant de pathologies diverses et ayant utilisé un autre TENS auparavant



Téléchargez l'application
actiTENS



Des vidéos d'aide sont disponibles sur le site subli-med.fr et sur nos réseaux sociaux : @sublimed-actiTENS.



SUBLIMED
www.subli-med.fr
137, Rue Mayoussard 38430 Moirans - FRANCE
Email : contact@subli-med.com - Tel : 04 76 37 17 58



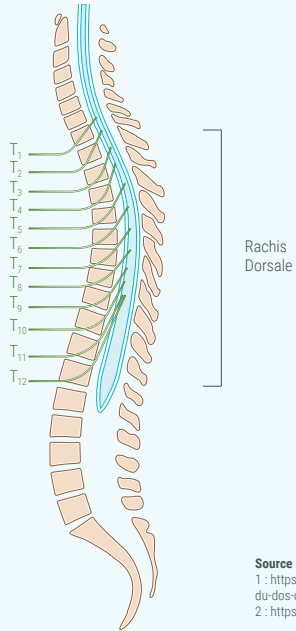
FICHE
INDICATION



Le système **actiTENS** est un assemblage de dispositifs médicaux, reportez-vous à la notice d'utilisation pour plus d'informations. Le neurostimulateur et l'application mobile sont des produits de santé réglementés qui portent, au titre de cette réglementation, le marquage CE (2797), fabriqués par SUBLIMED 813 959 012 RCS Grenoble. Kit assemblé par SUBLIMED (au sens de l'article 22 du Règlement 2017/745).

L'électrode lombaire est un produit de santé réglementé, qui porte au titre de cette réglementation, le marquage CE. Fabriqué par Shenzhen GMDASZ Manufacturing Co., Ltd Room 1308, XiHaiMingZhu Building, NanShan District, Shenzhen, China. Le mandataire est EUROBYTECH, 88 rue de la liberté, 71000 Macon, France.

La dorsalgie



Rachis Dorsale

La dorsalgie est une douleur qui débute à la base du cou et irradie jusqu'au milieu du dos, au niveau des vertèbres dorsales¹.

La colonne dorsale ou thoracique est constituée de 12 vertèbres rattachées aux côtes et soutiennent la cage thoracique dénommées par les lettres D ou T (D1 à D12, ou T1 à T12)².

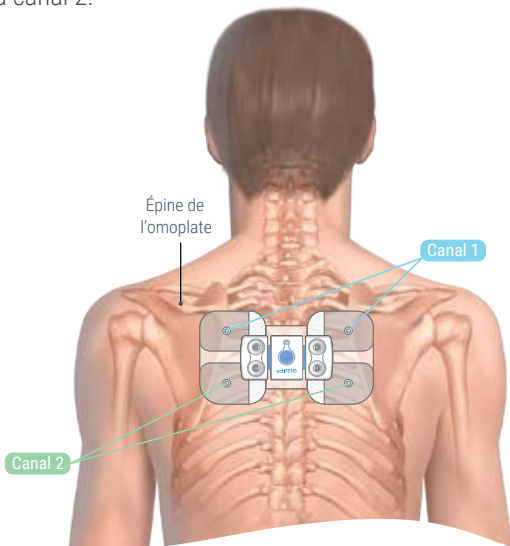
Source :

1 : https://www.doctissimo.fr/sante/sante-au-quotidien/mal-de-dos/douleur-du-haut-du-dos-comment-la-soulager/e3c8b4_ar.html
 2 : <https://www.medicine-des-arts.com/fr/le-rachis-generalites-anatomie.html>

Stimulation dorsale

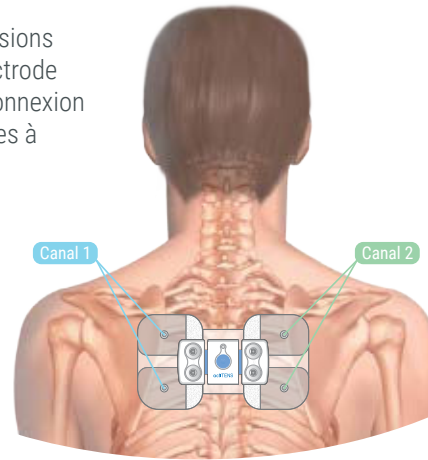
Option 1

Connexion des deux pressions situées en haut de l'électrode lombaire au canal 1, et connexion des deux pressions situées en bas au canal 2.



Option 2

Connexion des deux pressions situées à gauche de l'électrode lombaire au canal 1, et connexion des deux pressions situées à droite au canal 2.



Pour initier la séance de stimulation, il est nécessaire de disposer de :

- 1 générateur **actiTENS**
- 1 électrode lombaire **actiTENS**
- 2x2 câbles de 14 cm

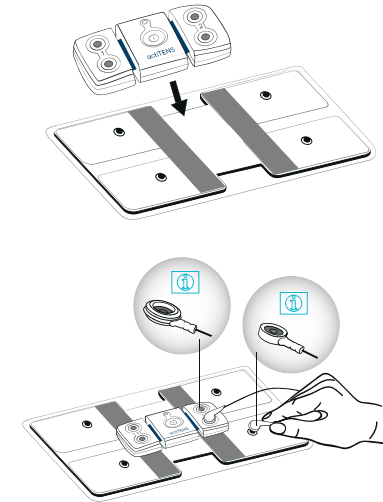
Électrode spécifique

Sublimed développe des accessoires pour diverses stimulations, notamment **une électrode lombaire** spécifiquement conçue pour les stimulations au niveau du dos.

actiTENS se place directement sur l'électrode lombaire, le rendant plus discret et plus facile à installer lors des séances de stimulation.



Installation de l'électrode



1. Fixer **actiTENS** sur l'électrode lombaire.
2. Clipser les 4 câbles sur l'électrode lombaire et sur **actiTENS**.
3. Coller l'ensemble sur la zone à stimuler.

Programmes de stimulation

P1	P2	Gate control	
		Durée de stimulation	Nombre de séances
		Supérieure à 30 min	Autant que nécessaire
P3	Endorphinique		
		Durée de stimulation	Nombre de séances
		De 30 min à 2h	1 à 3 fois par jour
P10	Massage		
		Durée de stimulation	Nombre de séances
		Supérieure à 30 min	Autant que nécessaire