

Les améliorations



93% des patients ayant préalablement utilisé d'autres appareils TENS estiment qu'**actiTENS** offre une **meilleure discrétion**.

82% des patients utilisant **actiTENS** estiment qu'il est plus **simple d'utilisation** que les autres TENS déjà utilisés.

82% des patients utilisant **actiTENS** ont une **utilisation améliorée au travail, en extérieur ou lors des activités quotidiennes en général**, par rapport aux autres TENS utilisés.

69% des patients constatent une **meilleure efficacité** apportée par **actiTENS** pour la réduction de la douleur par rapports aux autres TENS déjà utilisés

Source : Enquête InApp réalisée du 31/05 au 26/06/23 auprès de 68 patients nouveaux utilisateurs de **actiTENS** souffrant de pathologies diverses et ayant utilisé un autre TENS auparavant

Critères de choix

Les patients qui ont répondu à l'enquête ont préféré **actiTENS** en raison entre autres d'un ou de plusieurs des critères suivants :

56% Connectivité à une application mobile

47% Taille et ergonomie de l'**actiTENS**

Source : Enquête InApp réalisée du 31/05 au 26/06/23 auprès de 68 patients nouveaux utilisateurs de **actiTENS** souffrant de pathologies diverses et ayant utilisé un autre TENS auparavant

actiTENS est un dispositif médical de neurostimulation électrique transcutanée conçu pour soulager les douleurs chez l'adulte*.

La TENS est une approche thérapeutique, **non-médicamenteuse** et **non-invasive**, utilisant un courant électrique pour stimuler les nerfs et offrant deux méthodes d'action :

- **Le Gate control** : basé sur un principe d'inhibition du signal douloureux,
- **La stimulation endorphinique** : encourage la production d'endorphines afin de réduire la sensation de douleur.

actiTENS est un dispositif piloté par une application pour smartphone permettant de sélectionner différents programmes de stimulation, de créer un compte patient et de conserver les données relatives aux séances de stimulation.

*Reportez-vous à la notice d'utilisation pour plus d'informations.



Téléchargez l'application **actiTENS**



Des vidéos d'aide sont disponibles sur le site subli-med.fr et sur nos réseaux sociaux : @sublimed-actiTENS.

SUBLIMED
www.subli-med.fr
137, Rue Mayoussard 38430 Moirans - FRANCE
Email : contact@subli-med.com - Tel : 04 76 37 17 58



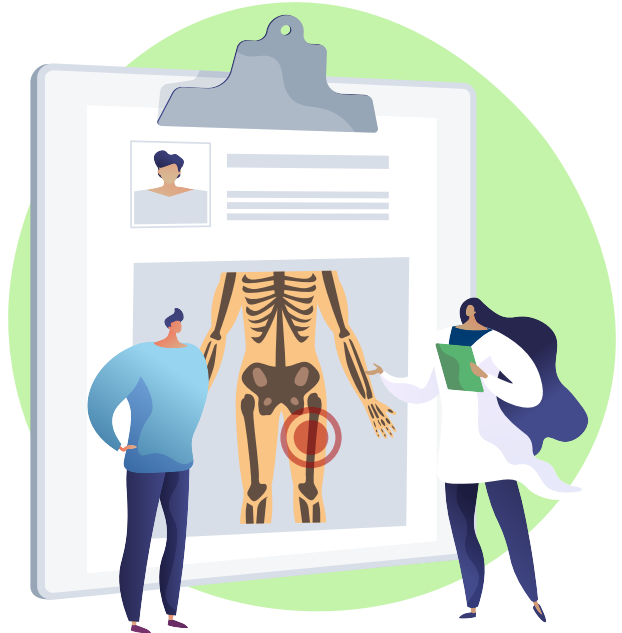
Le système **actiTENS** est un assemblage de dispositifs médicaux, reportez-vous à la notice d'utilisation pour plus d'informations. Le neurostimulateur et l'application mobile sont des produits de santé réglementés qui portent, au titre de cette réglementation, le marquage CE (2797), fabriqués par SUBLIMED 813 959 012 RCS Grenoble. Kit assemblé par SUBLIMED (au sens de l'article 22 du Règlement 2017/745).



FICHE INDICATION



Chaque jour compte ! LA CRURALGIE avec actiTENS



La cruralgie

La cruralgie ou névralgie crurale est une douleur de la face antérieure du membre inférieur, causée par une irritation ou une compression du nerf crural issu des racines nerveuses L2, L3 ou L4¹.

La cruralgie peut être consécutive à l'arthrose, une hernie discale, un hématome du muscle psoas, une tumeur et d'autres causes telles que les blessures sportives, une mauvaise posture, le surpoids, etc²...

Les symptômes¹

Le symptôme le plus caractéristique de la cruralgie est la douleur. Elle est intense, vive, et se situe sur un trajet précis qui démarre souvent au niveau des lombaires puis se prolonge dans la fesse, contourne la hanche et passe sur le devant de la cuisse et de la jambe.

On retrouve en plus de la douleur des troubles sensitivo-moteurs :

- **Troubles sensitifs** : parmi les troubles sensitifs on retrouve des fourmillements, des picotements ou des hypoesthésies (perte de sensibilité).
- **Troubles moteurs** : les radiculalgies peuvent s'accompagner de pertes de force, voir dans des cas extrêmes d'une paralysie.

Source : 1- <https://www.reflexosteo.com/blog-sante-bien-etre/cruralgie-comprendre-et-traiter-cette-douleur-dans-la-cuisse-138>
2- <https://www.elsan.care/fr/pathologie-et-traitement/maladies-des-muscles/cruralgie-definition-causes-traitements>

Électrode spécifique

Sublimed développe des accessoires pour diverses stimulations, notamment **une électrode multisite** conçue pour différents types de stimulations.

actiTENS se place directement sur l'électrode multisite, le rendant plus discret lors des séances de traitement.



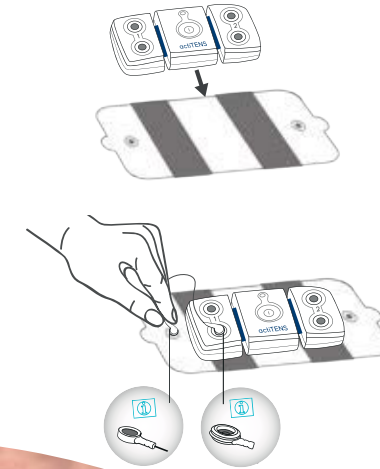
Stimulation du nerf fémoral



Pour initier la séance de stimulation, il est nécessaire de disposer de :

- 1 générateur **actiTENS**
- 1 électrode multisite
- 2 électrodes 50x90 mm
- 2 câbles 14 cm
- 2 câbles de 70 cm ou 2 câbles de 1 m

Installation du dispositif



1. Fixer **actiTENS** sur l'électrode multisite.
2. Clipser 2 câbles de 14 cm sur l'électrode multisite et sur le canal 1 de l'**actiTENS**.
3. Clipser 2 câbles de 70 cm ou 1 m sur les électrodes de 50x90 mm et sur le canal 2 de l'**actiTENS**.
4. Coller l'ensemble sur la zone à stimuler.

Programmes de stimulation

P1 P2 Gate control	
Durée de stimulation	Nombre de séances
Supérieure à 30 min	Autant que nécessaire