

Les améliorations



93% des patients ayant préalablement utilisé d'autres appareils TENS estiment qu'**actiTENS** offre une **meilleure discrétion**.

82% des patients utilisant **actiTENS** estiment qu'il est plus **simple d'utilisation** que les autres TENS déjà utilisés.

82% des patients utilisant **actiTENS** ont une **utilisation améliorée au travail, en extérieur ou lors des activités quotidiennes en général**, par rapport aux autres TENS utilisés.

69% des patients constatent une **meilleure efficacité** apportée par **actiTENS** pour la réduction de la douleur par rapports aux autres TENS déjà utilisés

Source : Enquête InApp réalisée du 31/05 au 26/06/23 auprès de 68 patients nouveaux utilisateurs de l'actiTENS souffrant de pathologies diverses et ayant utilisé un autre TENS auparavant

Critères de choix

Les patients qui ont répondu à l'enquête ont préféré **actiTENS** en raison entre autres d'un ou de plusieurs des critères suivants :

56% Connectivité à une application mobile

47% Taille et ergonomie de l'**actiTENS**

Source : Enquête InApp réalisée du 31/05 au 26/06/23 auprès de 68 patient nouveaux utilisateurs de l'actiTENS souffrant de pathologies diverses et ayant utilisé un autre TENS auparavant

actiTENS est un dispositif médical de neurostimulation électrique transcutanée conçu pour soulager les douleurs chez l'adulte*.

La TENS est une approche thérapeutique, **non-médicamenteuse** et **non-invasive**, utilisant un courant électrique pour stimuler les nerfs et offrant deux méthodes d'action :

- **Le Gate control** : basé sur un principe d'inhibition du signal douloureux,
- **La stimulation endorphinique** : encourage la production d'endorphines afin de réduire la sensation de douleur.

actiTENS est un dispositif piloté par une application pour smartphone permettant de sélectionner différents programmes de stimulation, de créer un compte patient et de conserver les données relatives aux séances de stimulation.

*Reportez-vous à la notice d'utilisation pour plus d'informations.



Téléchargez l'application **actiTENS**



Des vidéos d'aide sont disponibles sur le site subli-med.fr et sur nos réseaux sociaux : @sublimed-actiTENS.

SUBLIMED
www.subli-med.fr
137, Rue Mayoussard 38430 Moirans - FRANCE
Email : contact@subli-med.com - Tel : 04 76 37 17 58



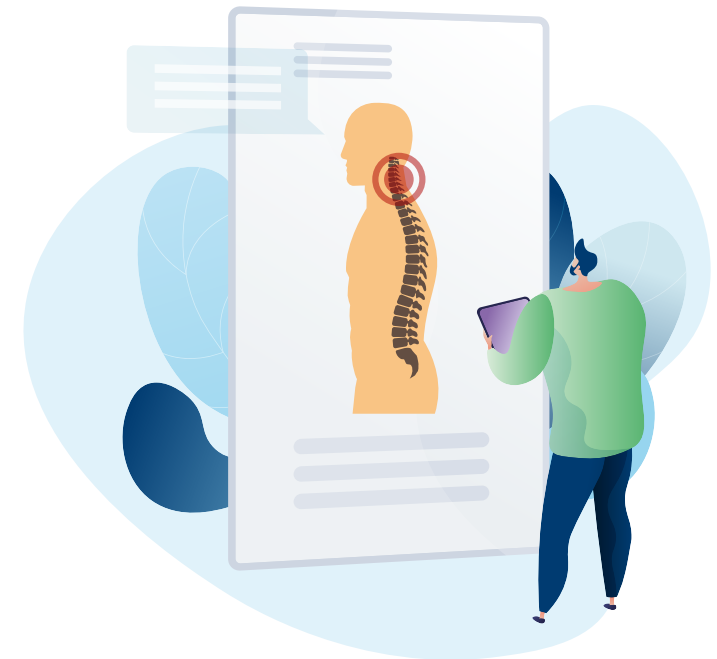
FICHE INDICATION



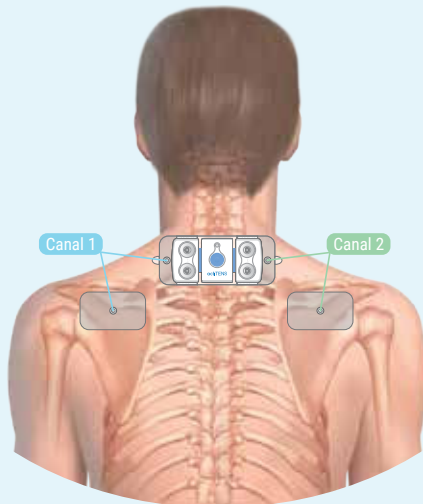
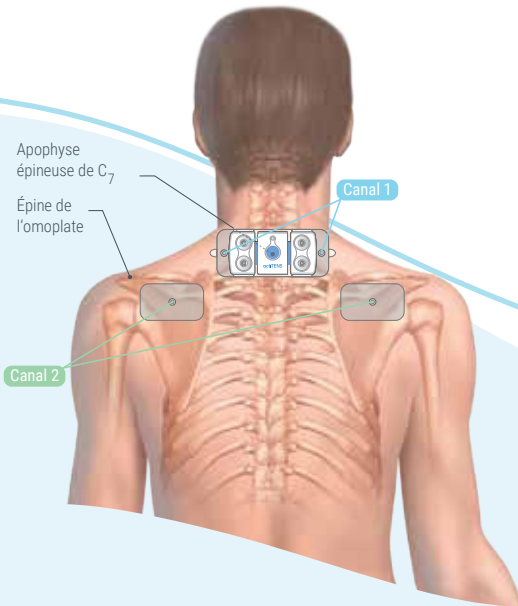
Le système **actiTENS** est un assemblage de dispositifs médicaux, reportez-vous à la notice d'utilisation pour plus d'informations. Le neurostimulateur et l'application mobile sont des produits de santé réglementés qui portent, au titre de cette réglementation, le marquage CE (2797), fabriqués par SUBLIMED 813 959 012 RCS Grenoble. Kit assemblé par SUBLIMED (au sens de l'article 22 du Règlement 2017/745).

SAS Sublimed 813 959 012 0001 0 - 137 rue Mayoussard 38430 Moirans - RCS Grenoble - Réf - SBM1-AM2021-1 - Dec-2023 - Illustrations - Marc DOMON

Chaque jour compte ! LA CERVICALGIE avec actiTENS



2 branchements possibles



Pour initier la séance de stimulation, il est nécessaire de disposer de :

- 1 générateur **actiTENS**
- 1 électrode multisite
- 2 électrodes 50x50 mm ou 2 électrodes 50x90 mm
- 2 câbles de 14 cm
- 2 câbles de 40 cm

La cervicalgie

La cervicalgie est une douleur présente à l'arrière du cou. Elle prend naissance au niveau d'un des éléments constituant le cou (muscles (torticolis), tendons, ligaments, nerfs...) et reste localisée dans la région du cou.

Les douleurs du cou sont fréquentes, car la région cervicale est sans arrêt sollicitée dans son rôle de maintien de la tête et doit assurer une multitude de mouvements en relation avec le tronc, ne serait-ce que porter le regard vers l'objectif visuel.

La cervicalgie est aiguë lorsqu'elle dure moins de 6 mois ; au-delà de cette durée, elle devient chronique.

Source : <https://www.ameli.fr/assure/sante/themes/cervicalgie/definition-symptomes-causes>



SCANNEZ le QR code et découvrez la vidéo d'aide à l'utilisation d'actiTENS pour la prise en charge de la CERVICALGIE.

Électrode spécifique

Sublimed développe des accessoires pour diverses stimulations, notamment **une électrode multisite** conçue pour différents types de stimulations.

actiTENS se place directement sur l'électrode multisite, le rendant plus discret lors des séances de traitement.



Programmes de stimulation

P1 P2 Gate control

Durée de stimulation	Nombre de séances
Supérieure à 30 min	Autant que nécessaire

P3 Endorphinique

Durée de stimulation	Nombre de séances
De 30 min à 2h	1 à 3 fois par jour

P10 Massage

Durée de stimulation	Nombre de séances
Supérieure à 30 min	Autant que nécessaire

Autre Positionnement : actiTENS sur le bras

